

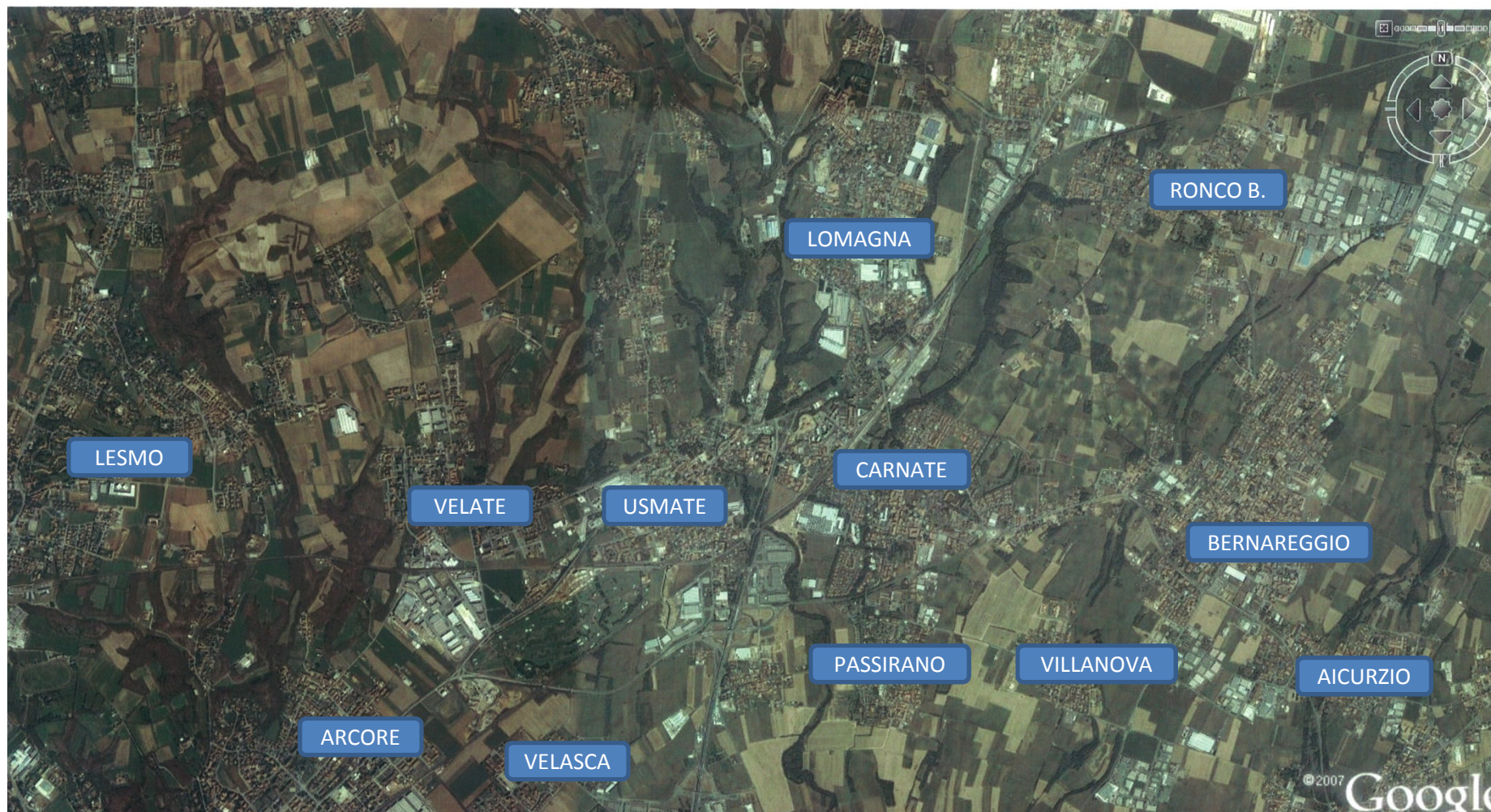


# **Autostrada Pedemontana verso il progetto definitivo**

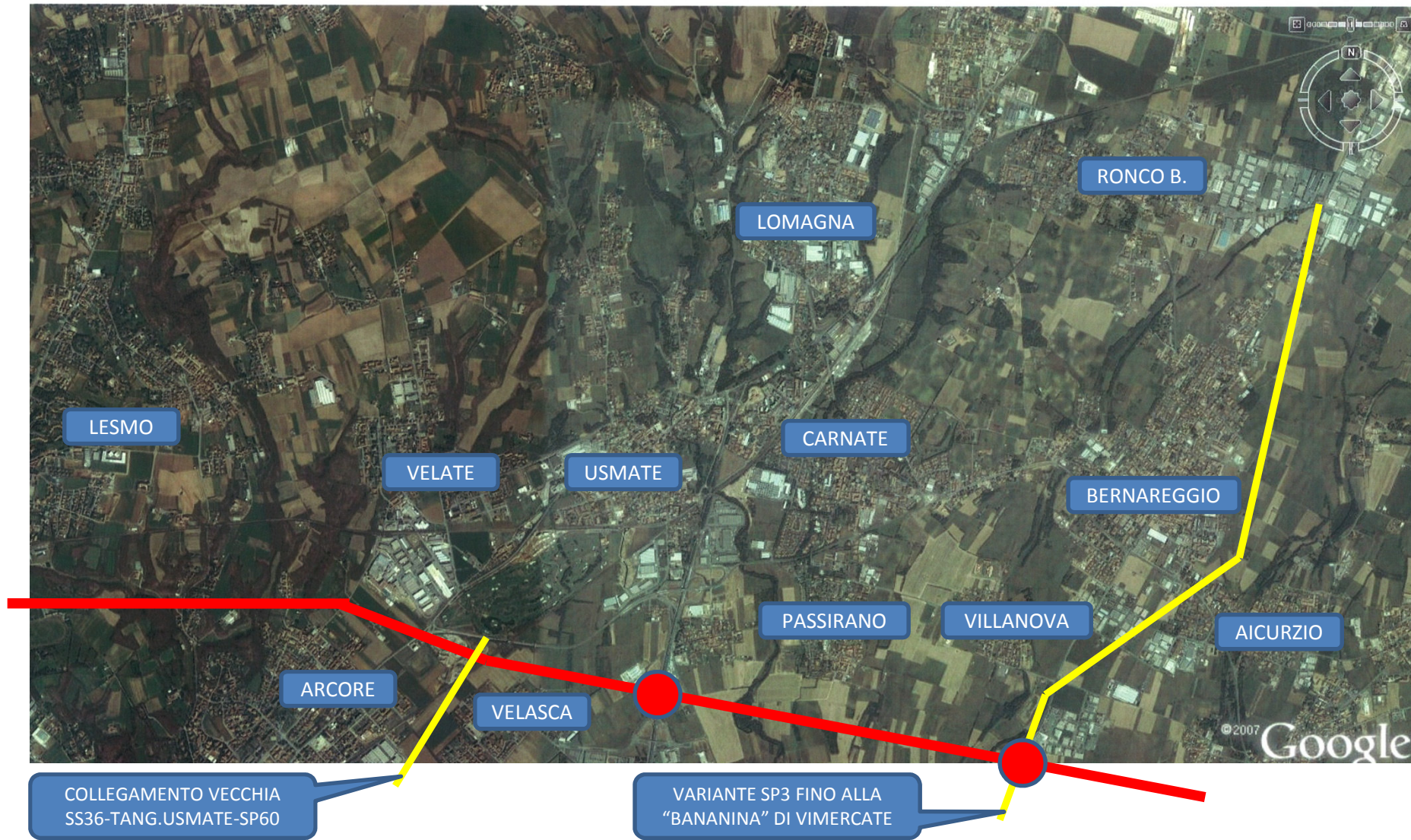
**Usmate Velate**

5 Giugno 2008

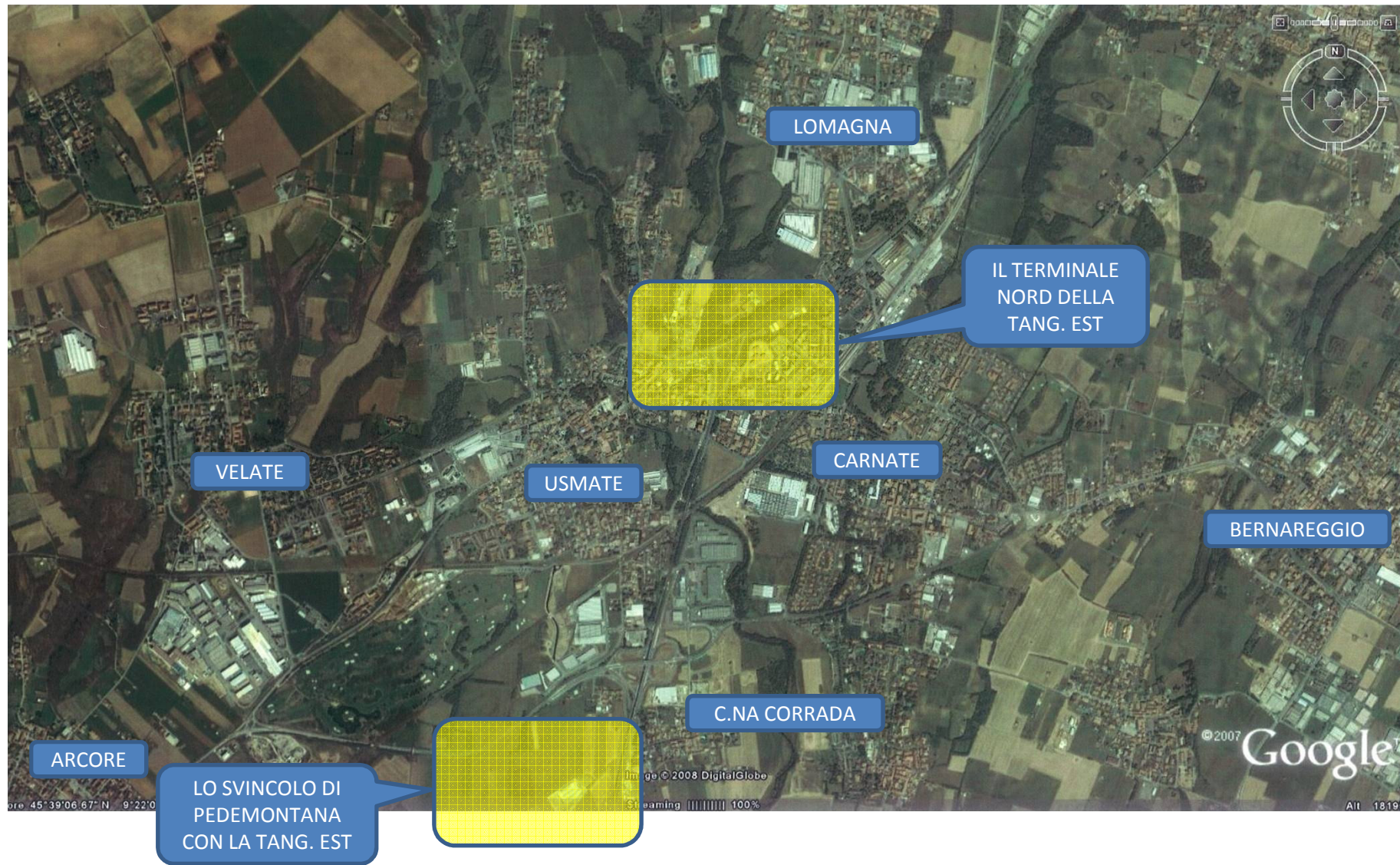
# IL TERRITORIO DI USMATE VELATE



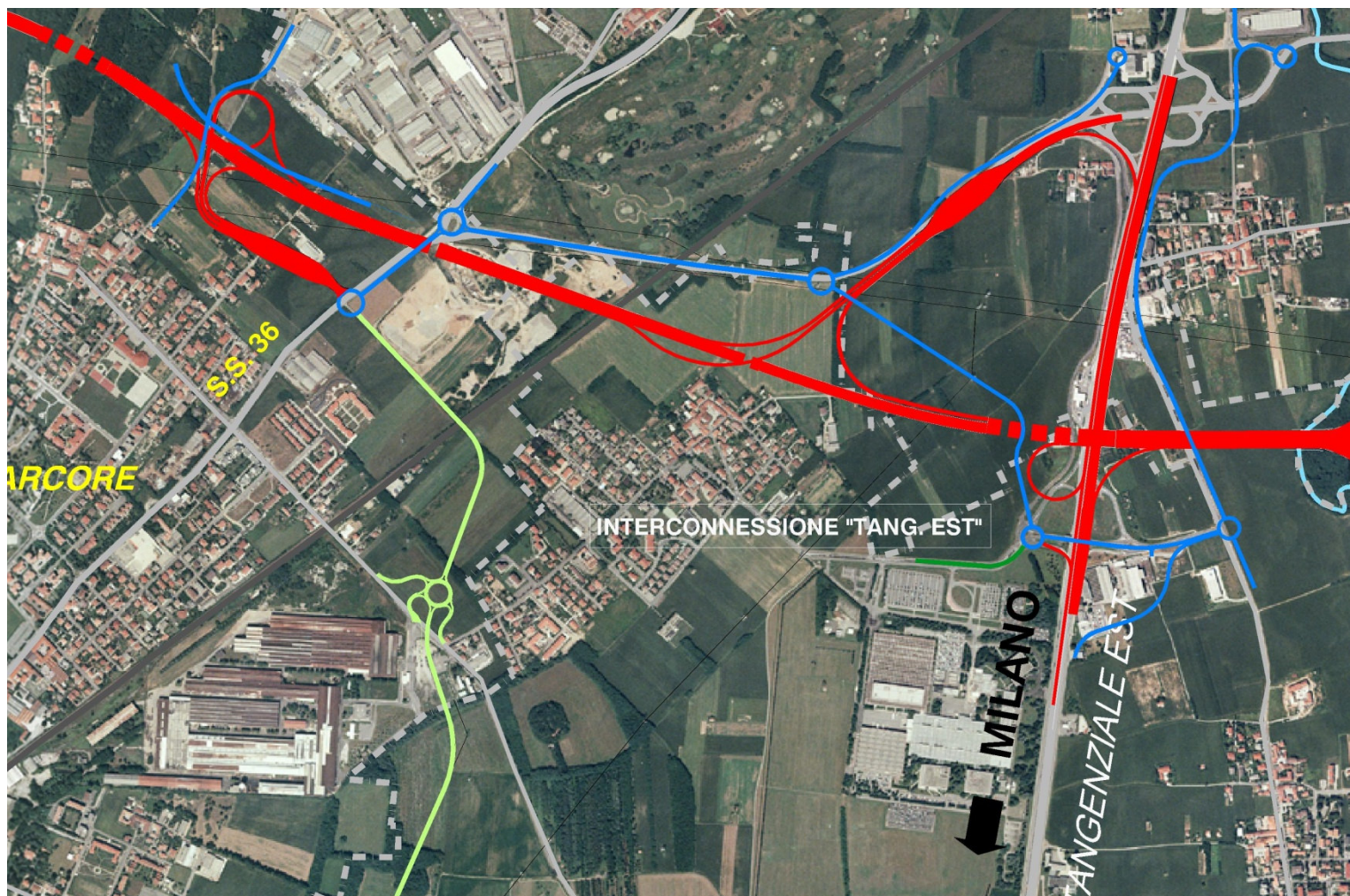
# IL TERRITORIO DI USMATE VELATE



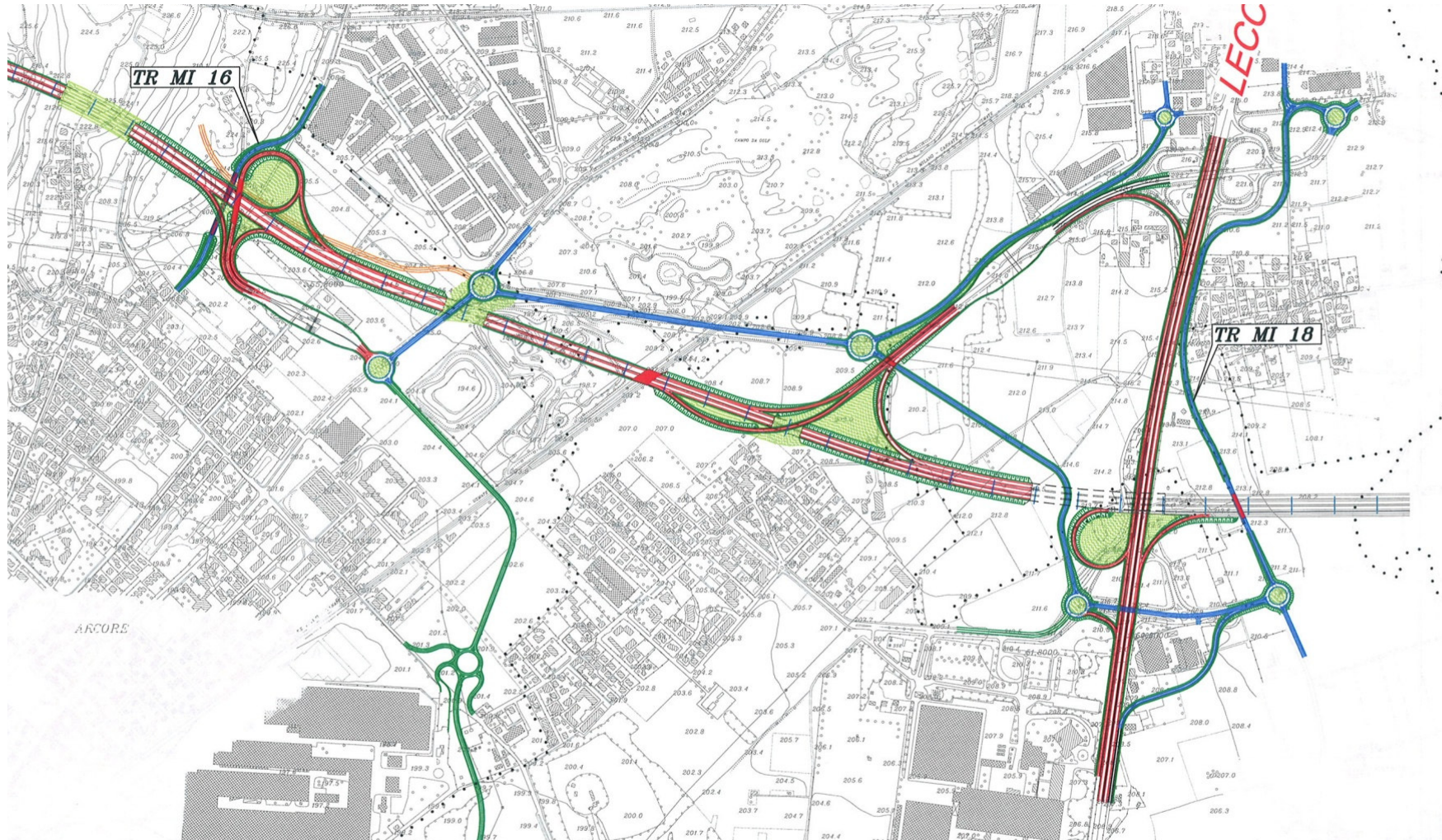
# I NODI PROGETTUALI NEL TERRITORIO DI USMATE VELATE



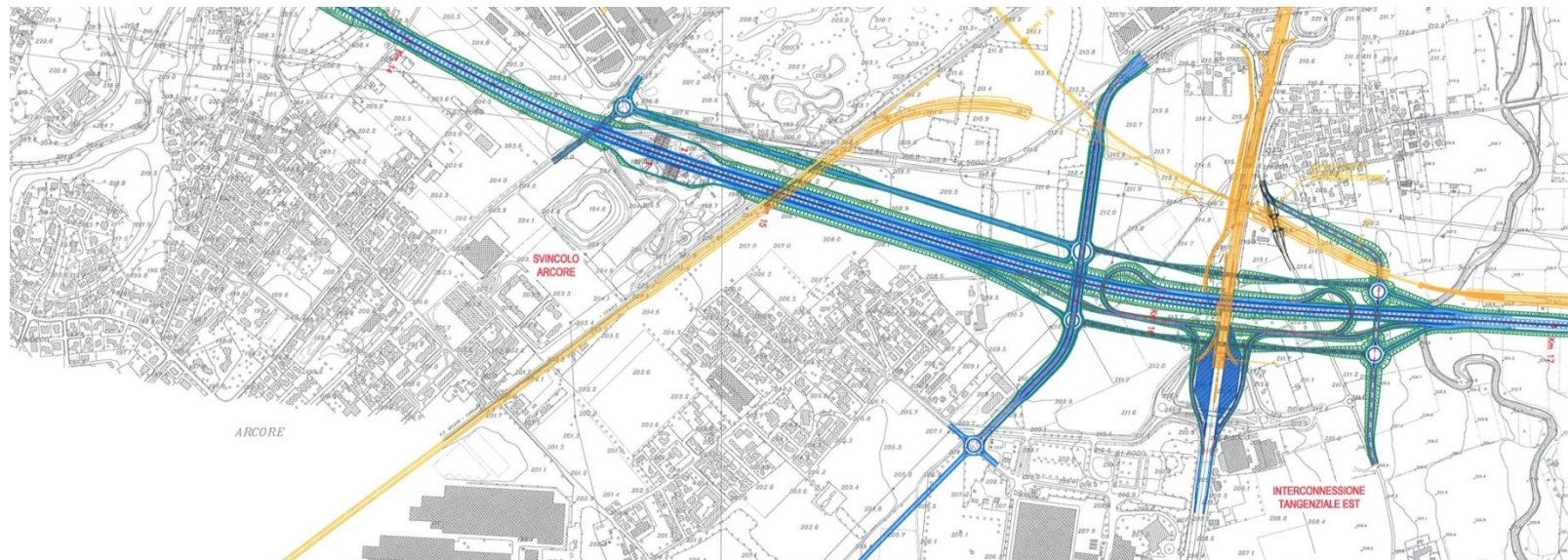
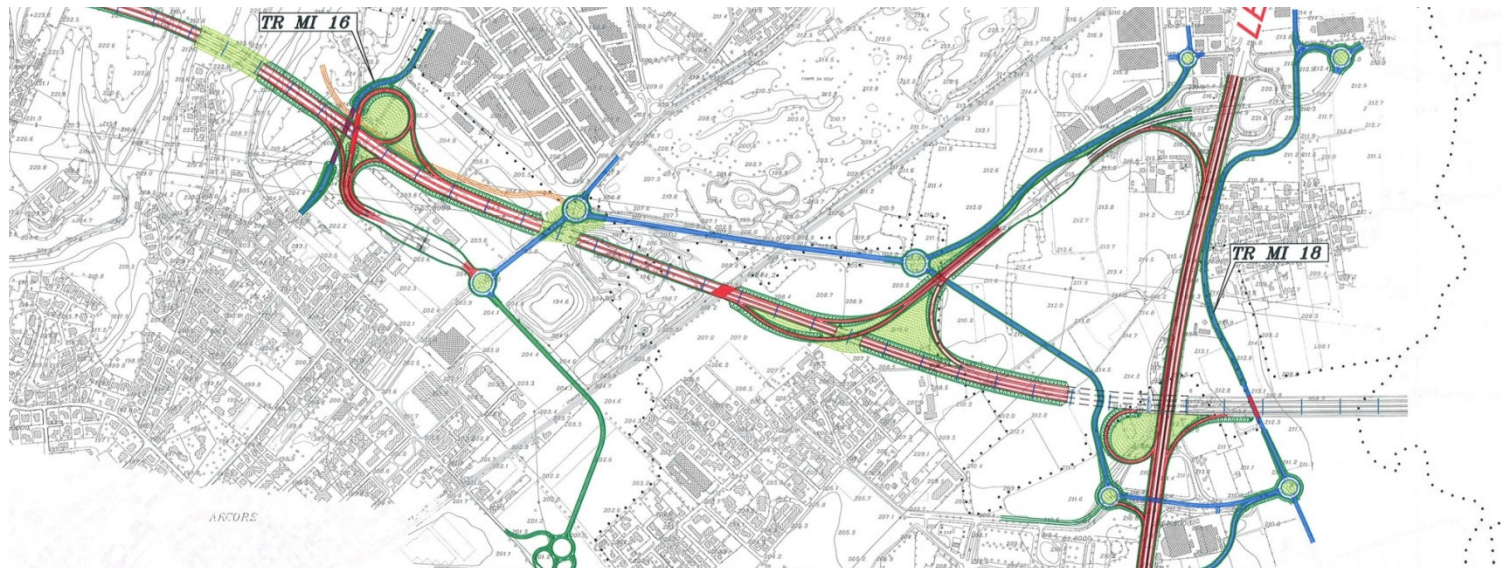
# SVINCOLO DI ARCORE-VIMERCATE-USMATE – PROGETTO PRELIMINARE



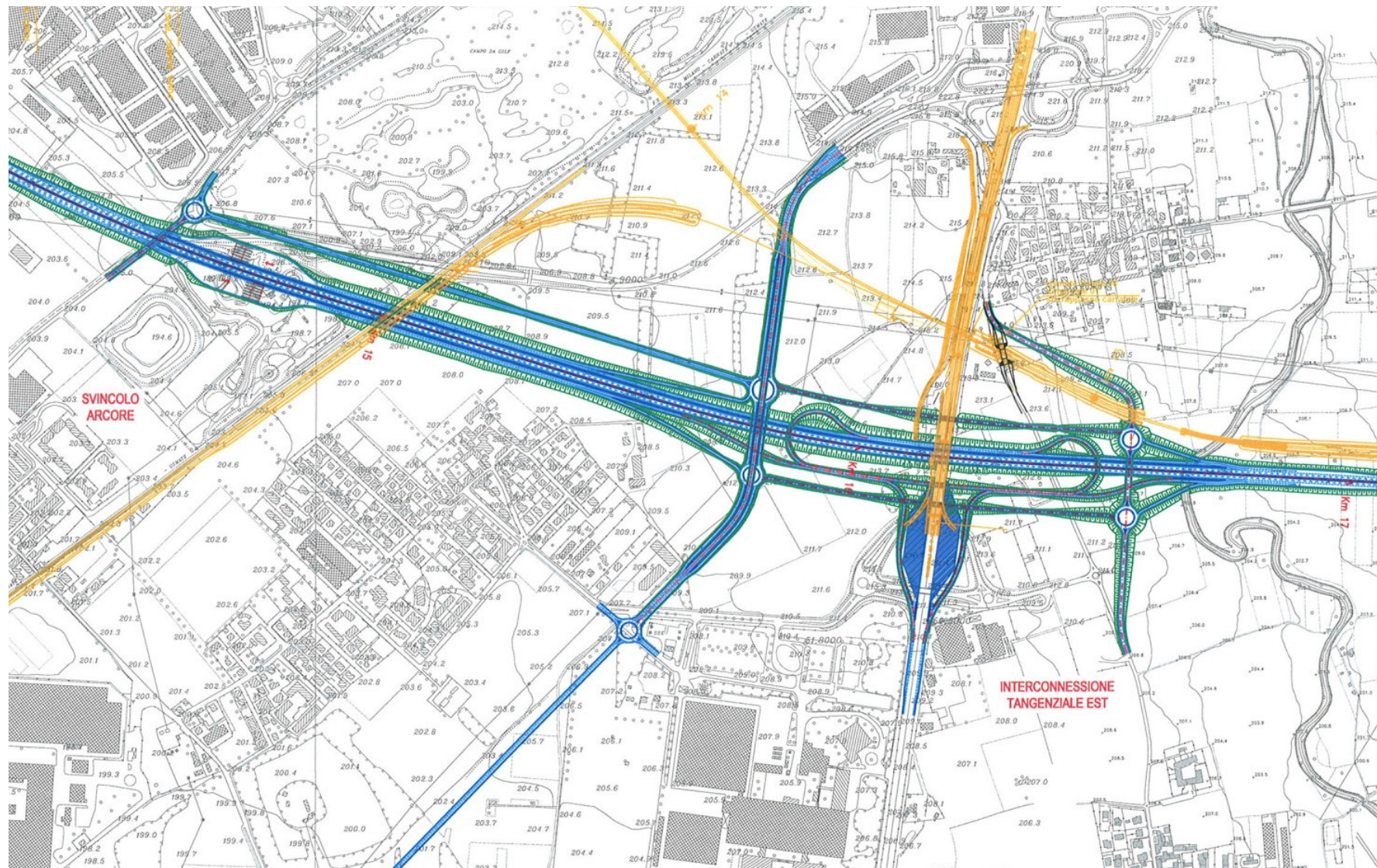
# SVINCOLO DI ARCORE-VIMERCATE-USMATE – PROGETTO PRELIMINARE



# SVINCOLO DI ARCORE-VIMERCATE-USMATE: PRELIMINARE/ALTERNATIVA



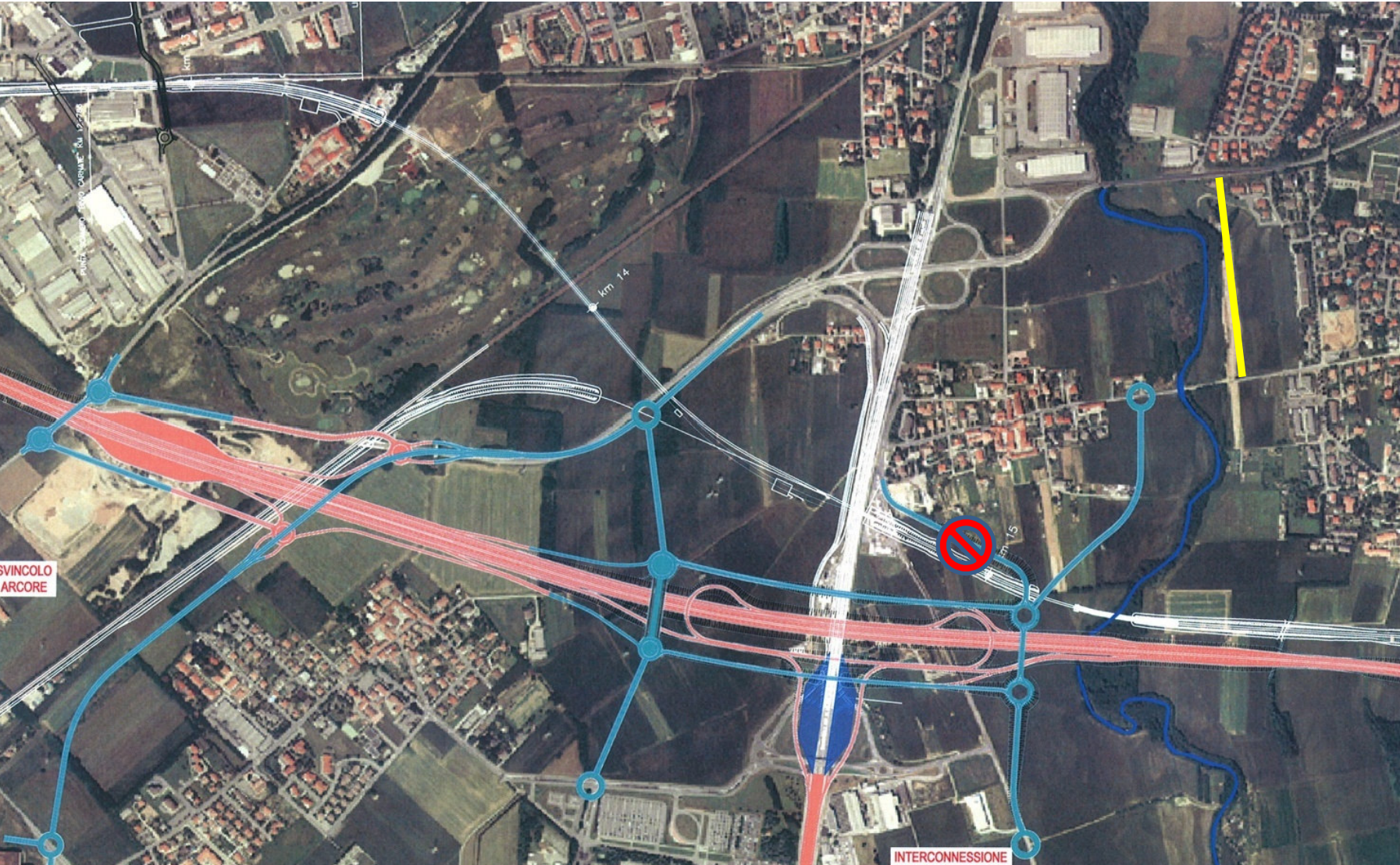
# SVINCOLO DI ARCORE-VIMERCATE-USMATE – SOLUZIONE ALTERNATIVA



# SVINCOLO DI ARCORE-VIMERCATE-USMATE – SVILUPPO PREDEFINITIVO



# SVINCOLO DI ARCORE-VIMERCATE-USMATE – SVILUPPO PREDEFINITIVO



# IL TERMINALE DELLA TANGENZIALE EST: I PROBLEMI



# IL TERMINALE DELLA TANGENZIALE EST: LA PROPOSTA



# IL TERMINALE DELLA TANGENZIALE EST: LA PROPOSTA

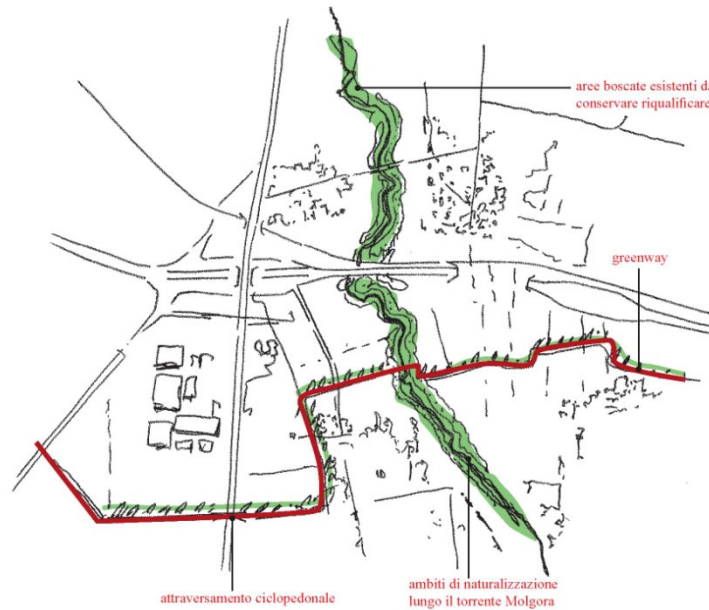


# PROPOSTE DI COMPENSAZIONE AMBIENTALE

UN PARCO PER LA CITTA' INFINITA

RAFFORZAMENTO DELLE FASCE BOSCADE SUL FIUME MOLGORA

SCENARIO DI INTERVENTI AMBIENTALI NELL'AREA



OBIETTIVI D'AMBITO

Dare corpo all'asta fluviale del Molgora, che rappresenta il principale corridoio ecologico e l'unico elemento connettore di alcune grandi stanche agricole lungo il parco del Molgora. Nel tratto interessato dall'attraversamento della pedemontana a nord di Vimercate la fascia alberata attorno all'alveo del fiume risulta particolarmente erosa dallo sfruttamento agricolo intensivo e si riduce a pochi metri, là dove al fiume non si appoggiano masse boscate importanti. L'intervento, che registra una progettualità già matura del Parco, prevede l'acquisizione e la realizzazione di una fascia boscata di continuità ambientale di 10 metri di profondità da localizzare nelle porzioni in cui è assente o eccessivamente ridotta la vegetazione ripariale. Al rafforzamento di questo sistema ambientale possono collegarsi ambiti di compensazione forestale su boschi esistenti o di nuova realizzazione al fine di costruire un grappolo di aree boscate collegate all'albero del fiume.



# IL TRAFFICO NELL'AREA DI USMATE: 2015 SENZA PEDEMONTANA



# IL TRAFFICO NELL'AREA DI USMATE: 2015 CON PEDEMONTANA

