

BOSCHI E PERCORSI DEL PARCO DEL LURA

COMUNI INTERESSATI:
Bregnano (CO), Ceremate (CO)

LOCALIZZAZIONE:
in ambiti agricoli e boschivi all'interno del PLIS del Lura, a nord dell'edificato di Ceremate in ambito non protetto

TIPOLOGIA E MATERIALI:
forestale con spiccata funzione di uso collettivo

DESCRIZIONE DELL'INTERVENTO:
L'intervento si pone l'obiettivo di incrementare la dotazione boschive del Parco del Lura e la realizzazione di due collegamenti ciclabili nei territori di Bregnano e di Ceremate.

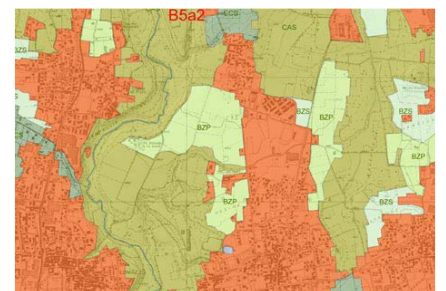
Nel dettaglio si prevede l'acquisizione e la realizzazione di nuovi boschi a riempimento di una grande stanza agricola in adiacenza alla frazione di Puginate, e la realizzazione di una serie di più piccole masse boscate ad integrazione e dei boschi esistenti a ovest di Ceremate, al fine di integrare un sistema a scacchiera di radure agricole e sistemi boscati lungo il percorso di previsione del Parco del Lura nord sud ai margini del bosco fra Ceremate e Vertemate.

Il progetto prevede inoltre la riqualificazione estesa di una porzione di bosco sulla sponda est del Lura a nord della cascina Bissago entro la quale si snoda un percorso campestre esistente con un attraversamento del fiume su un ponte esistente. Il progetto si completa con la realizzazione di un percorso ciclabile a nord dell'abitato di Ceremate che permette, entro il corridoio ecologico alto fra Lura e Parco della Brughiera Briantea la connessione fra la ciclabilità del Lura e quella della Brughiera Briantea, fino a nord di Carimate, e delle Groane.

RELAZIONI CON MITIGAZIONI:
nessuna

RELAZIONI CON GREENWAY:
nessuna

SINERGIE CON POLITICHE E PROGETTI:
PLIS del Parco del Lura, Contratto di fiume Olona-Bozzente-Lura



Reti ecologiche PTCP Como

