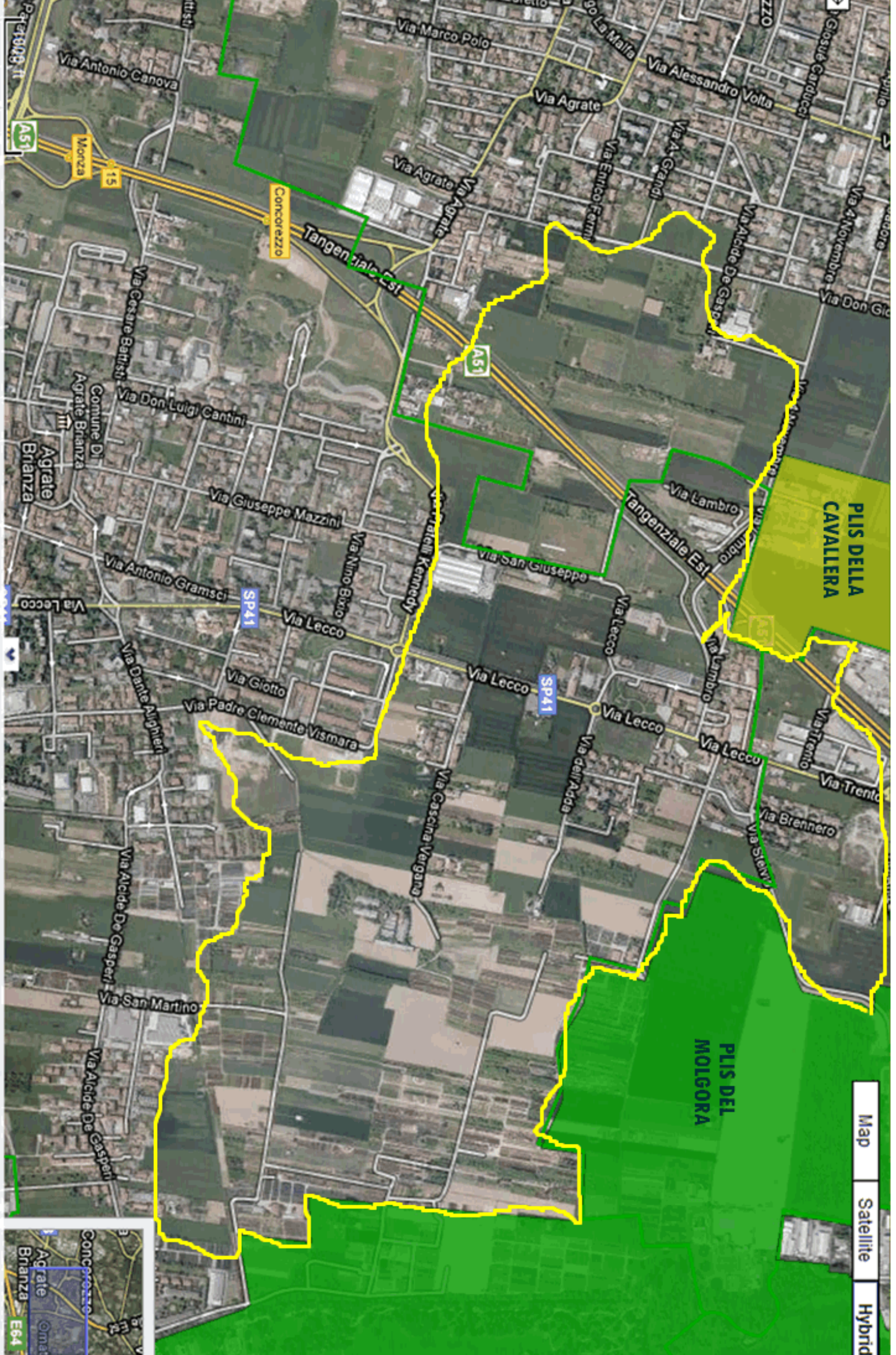


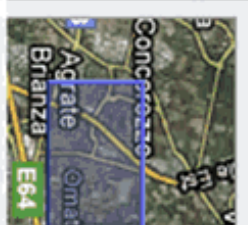
Associazione per i parchi del Vimercatese
SEGNALAZIONE PREVENTIVA AL PTCP DELLA PROVINCIA DI MONZA BRIANZA
SCHEDA n. 2

All'attenzione della Provincia MB - Direzione di Progetto Pianificazione Territoriale, Infrastrutture/Interventi Strategici e Trasporti, Piazza Diaz, 1 20052 Monza

Titolo Scheda	Scheda n. 02 – L'ambito agricolo ed il corridoio ecologico tra il PLIS della Cavallera e quello del Molgora
Soggetto proponente	Associazione per i Parchi del Vimercatese
Grado di tutela proposto	AASS Area agricola strategica
Descrizione del luogo	<p>Area agricola che potrebbe consentire di unire il Parco agricolo della Cavallera e il Parco del Molgora. Il corridoio ecologico era già stato individuato dal progetto Dorsale Verde Nord Milano presentato dalla Provincia di Milano nel 2007 come varco strategico da vincolare. L'area è tagliata dalla Tangenziale Est e quindi andrebbe trovata una soluzione per creare una continuità ecologica tra i due lati (per esempio mediante un sottopasso). Al suo interno è collocata la Cascina Vergana, un edificio storico in buono stato di conservazione caratterizzato dalla presenza di alti porticati e un bel pozzo isolato nel mezzo del cortile.</p> <p>L'area agricola rientra nel boulevard agricoltura del progetto "2009 Molta+Brianza" commissionato all'architetto Andreas Kipar dalla Provincia di Milano nel 2009 e potrebbe essere parte del futuro ed auspicabile Parco Agricolo del Nord Milano.</p>
Ubicazione	Tra i comuni di Concorezzo e Agrate
Come raggiungere il luogo	Accesso dai comuni sopracitati e dalla Tangenziale Est (uscita Burago)
Contatti	<p>E.mail: parchivimercatese@brianzaest.it Sito web: www.parchivimercatese.it</p> <p>CC: info@territoriobrianza.it</p>
ALLEGATI	
Indicazione cartografica dell'area	PTCP_AsoParchi_Scheda02.gif
FOTO1 – Cascina Vergana	PTCP_AsoParchi_Scheda02_A.jpg
FOTO2 – Cascina Vergana il pozzo	PTCP_AsoParchi_Scheda02_B.jpg



Map Satellite Hybrid





CASCINA VERGANNA



CASCINA VERGANA - IL POZZO