

**Protocollo di intesa istituzionale ai sensi dell'art.34 delle norme del PTCP**

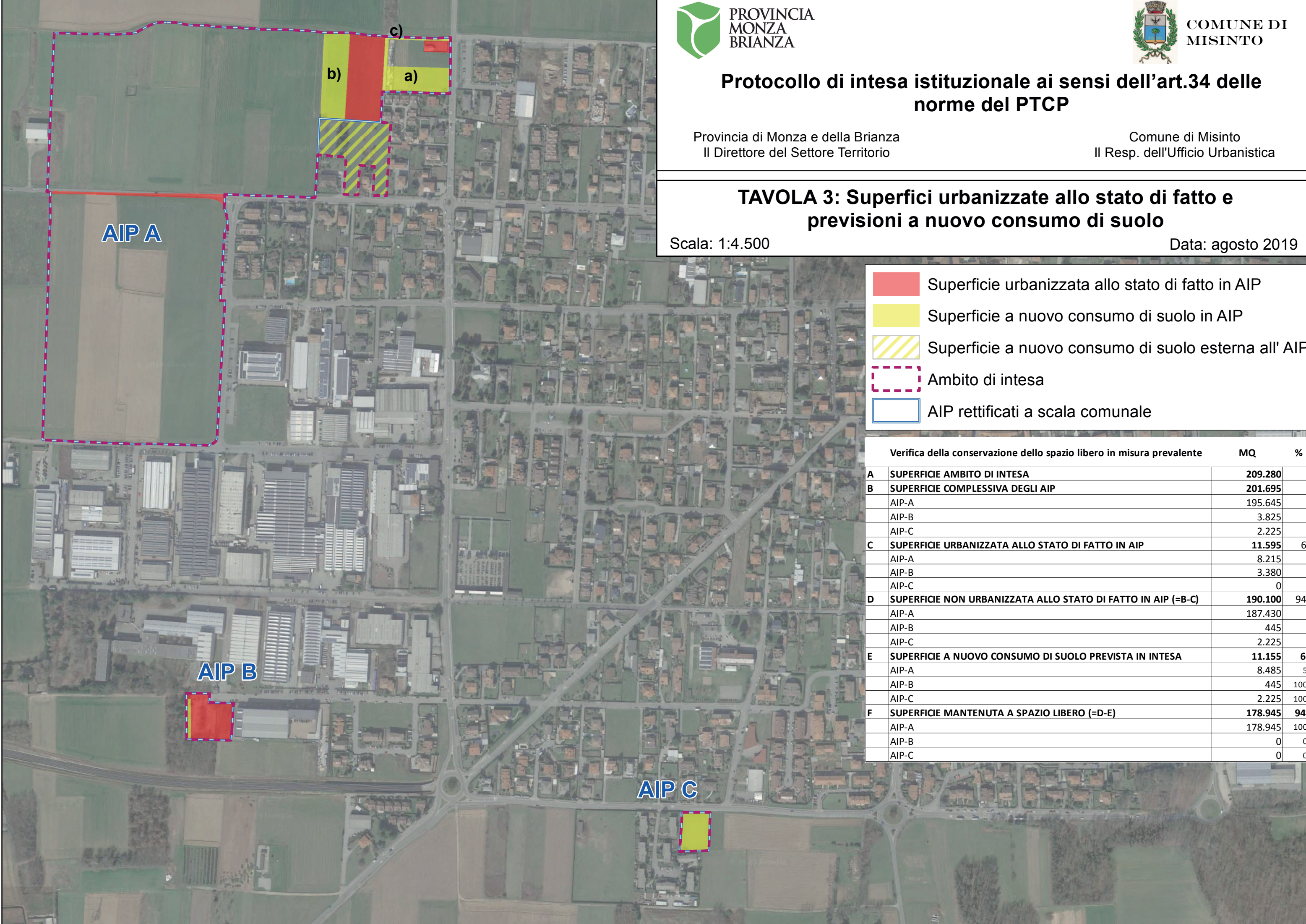
Provincia di Monza e della Brianza  
Il Direttore del Settore Territorio

Comune di Misinto  
Il Resp. dell'Ufficio Urbanistica

**TAVOLA 3: Superfici urbanizzate allo stato di fatto e previsioni a nuovo consumo di suolo**

Scala: 1:4.500

Data: agosto 2019



- Superficie urbanizzata allo stato di fatto in AIP
- Superficie a nuovo consumo di suolo in AIP
- Superficie a nuovo consumo di suolo esterna all' AIP
- Ambito di intesa
- AIP rettificati a scala comunale

Verifica della conservazione dello spazio libero in misura prevalente		MQ	%
<b>A</b>	<b>SUPERFICIE AMBITO DI INTESA</b>	<b>209.280</b>	
<b>B</b>	<b>SUPERFICIE COMPLESSIVA DEGLI AIP</b>	<b>201.695</b>	
	AIP-A	195.645	
	AIP-B	3.825	
	AIP-C	2.225	
<b>C</b>	<b>SUPERFICIE URBANIZZATA ALLO STATO DI FATTO IN AIP</b>	<b>11.595</b>	<b>6%</b>
	AIP-A	8.215	
	AIP-B	3.380	
	AIP-C	0	
<b>D</b>	<b>SUPERFICIE NON URBANIZZATA ALLO STATO DI FATTO IN AIP (=B-C)</b>	<b>190.100</b>	<b>94%</b>
	AIP-A	187.430	
	AIP-B	445	
	AIP-C	2.225	
<b>E</b>	<b>SUPERFICIE A NUOVO CONSUMO DI SUOLO PREVISTA IN INTESA</b>	<b>11.155</b>	<b>6%</b>
	AIP-A	8.485	5%
	AIP-B	445	100%
	AIP-C	2.225	100%
<b>F</b>	<b>SUPERFICIE MANTENUTA A SPAZIO LIBERO (=D-E)</b>	<b>178.945</b>	<b>94%</b>
	AIP-A	178.945	100%
	AIP-B	0	0%
	AIP-C	0	0%