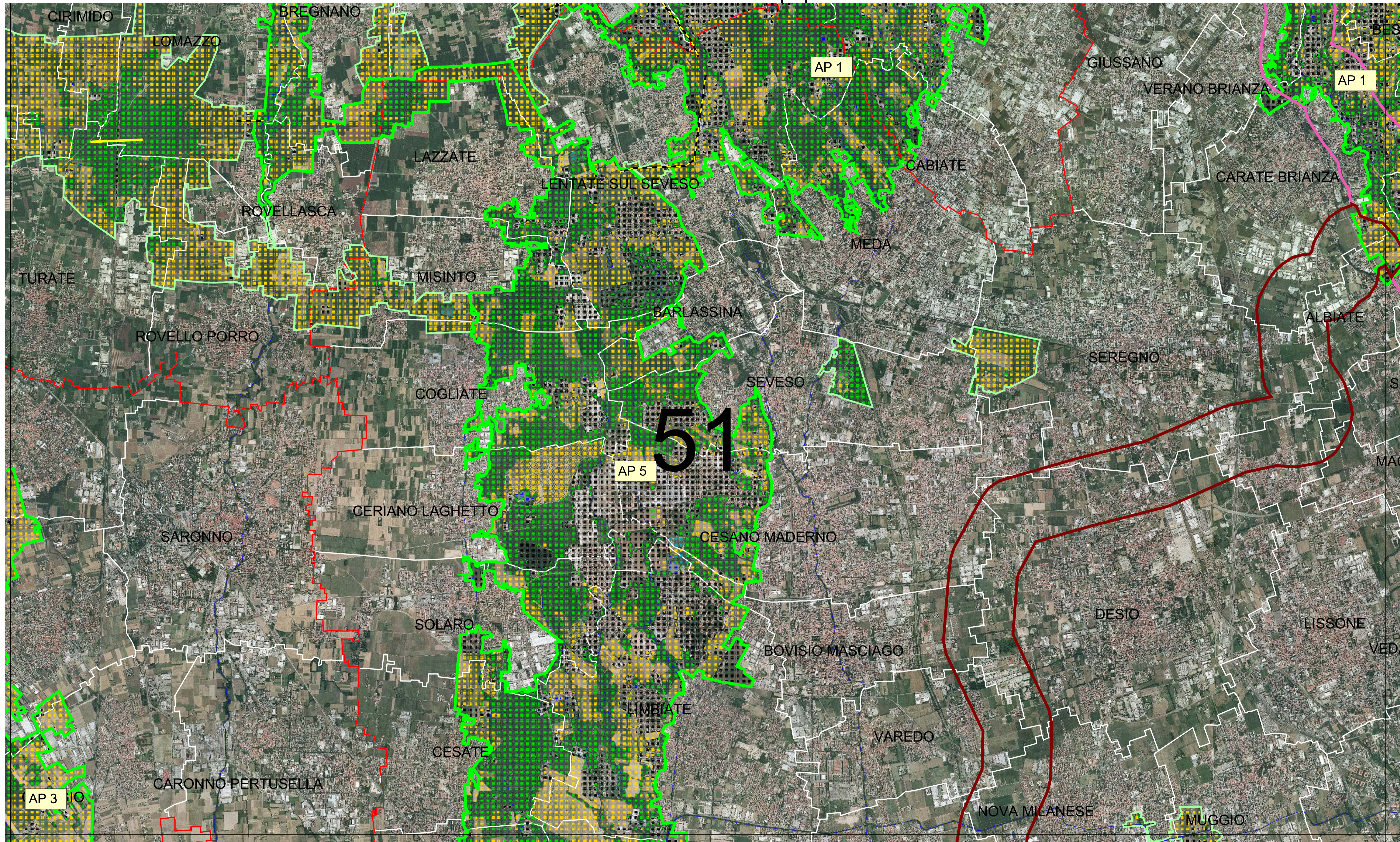


RETE ECOLOGICA REGIONALE Pianura Padana e Oltrepò pavese SETTORE 51



scala
1:25.000

LEGENDA

BASE CARTOGRAFICA:
Ortofoto 2003
Compagnia Generale di Riprese Aeree

DUSAF 2
ARPA-ERSAF-Regione Lombardia

- elementi primari**
- elemento di primo livello
 - corridoio primario
 - corridoio primario fluviale antropizzato
 - ganglio primario
 - varchi e relativa tipologia**
 - varco da deframmentare
 - varco da mantenere
 - varco da mantenere e deframmentare
 - AP01 Area prioritaria per la biodiversità

- elementi di secondo livello**
- suddivisione interna agli elementi di primo e secondo livello
- aree soggette a forte pressione antropica
 - aree di supporto
 - aree ad elevata naturalità (boschi, cespuglieti, altre aree naturali o semi-naturali)
 - aree ad elevata naturalità (zone umide)
 - aree ad elevata naturalità (corpi idrici)

- confine area di studio
- confini provinciali
- confini comunali
- reticolo idrografico
- griglia di riferimento

RETE ECOLOGICA REGIONALE

PIANURA PADANA
E OLTREPO' PAVESE

SETTORE 51
settembre 2008



Regione Lombardia
Qualità dell'Ambiente



Fondazione
Lombardia
per l'Ambiente