

**Protocollo d'intesa istituzionale
ai sensi dell'art.5 bis, comma 6, delle Norme del PTCP
Proposta di ampliamento dell'attività industriale Sanvito&Somaschini Spa**

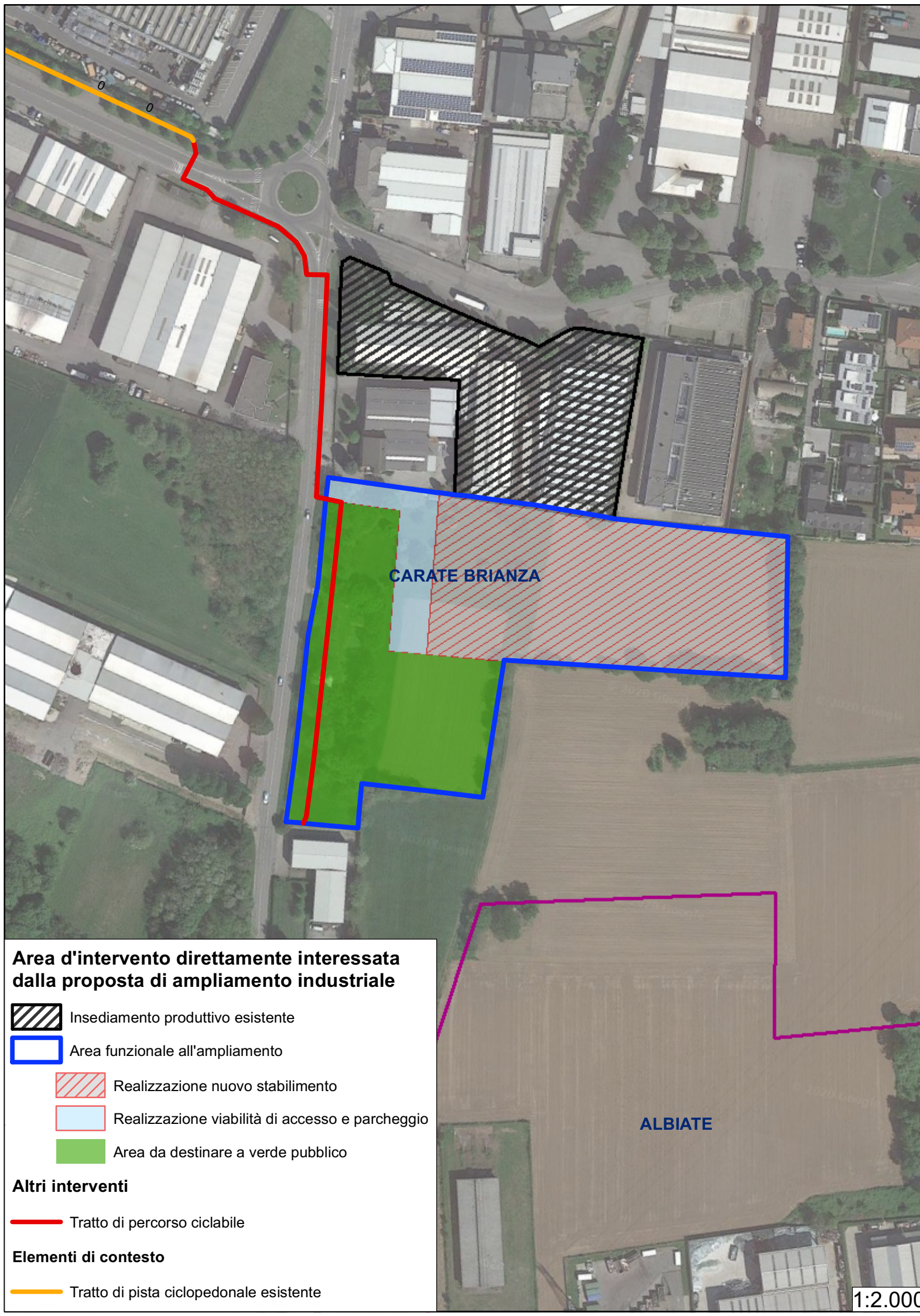
Provincia di Monza e della Brianza
Il Direttore del Settore Territorio

Comune di Carate Brianza
Ufficio Urbanistica

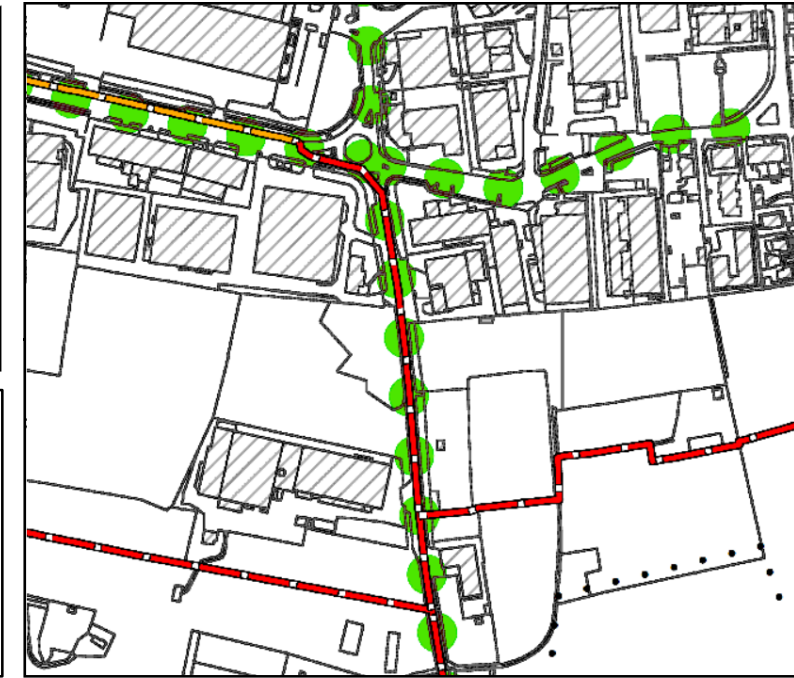
TAVOLA 2: Interventi di nuova urbanizzazione funzionali all'ampliamento dell'attività industriale

Scale: varie

Data: Settembre 2020



AREA D'INTERVENTO DIRETTAMENTE INTERESSATA DALLA PROPOSTA DI AMPLIAMENTO INDUSTRIALE	29.230
INSEDIAMENTO PRODUTTIVO ESISTENTE	8.460
AREA FUNZIONALE ALL'AMPLIAMENTO	20.770
REALIZZAZIONE NUOVO STABILIMENTO	10.920
REALIZZAZIONE VIABILITA' DI ACCESSO E PARCHEGGIO	1.590
AREA DA DESTINARE A VERDE PUBBLICO DA MANTENERE LIBERA DA EDIFICAZIONE, DRENANTE E PERMEABILE	8.260

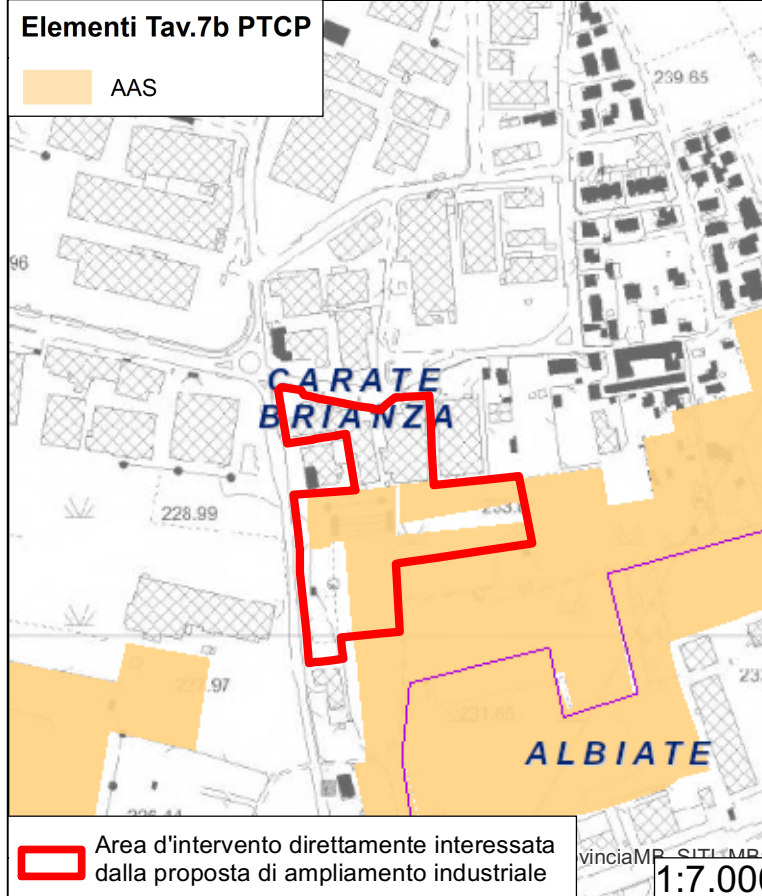


**PGT CARATE BRIANZA - PIANO DEI SERVIZI
Tavola 5: Connettività ambientale**

- Piste ciclopedonali esistenti
- Piste ciclopedonali in sede propria di previsione
- Corridoi Verdi Urbani - singolo lato stradale

Elementi Tav.7b PTCP

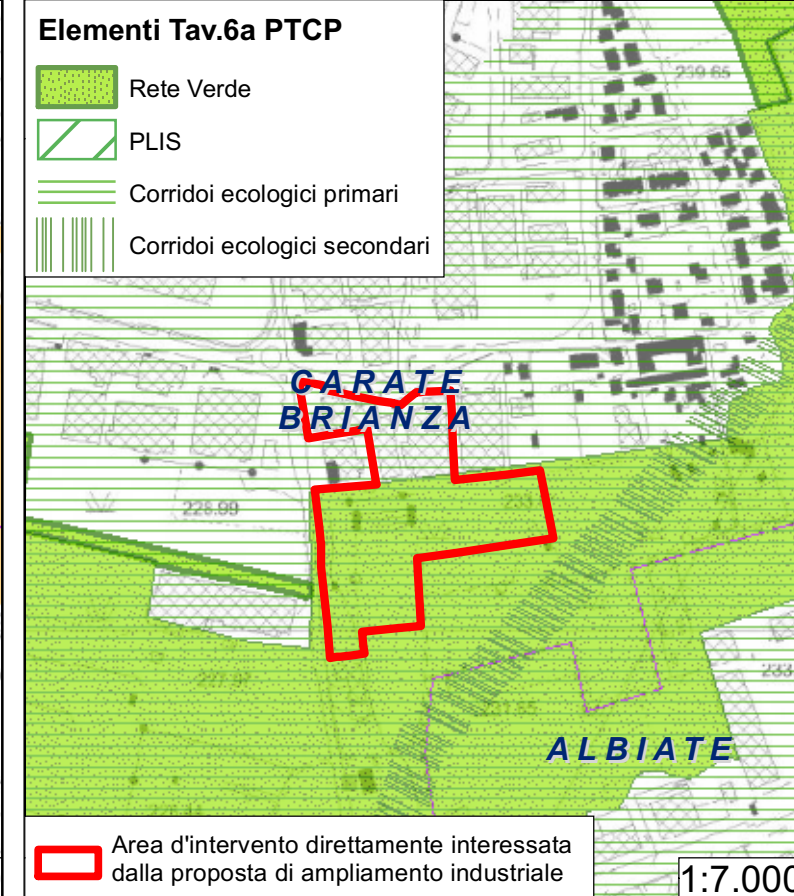
- AAS



Area d'intervento direttamente interessata dalla proposta di ampliamento industriale

Elementi Tav.6a PTCP

- Rete Verde
- PLIS
- Corridoi ecologici primari
- Corridoi ecologici secondari



Area d'intervento direttamente interessata dalla proposta di ampliamento industriale

Area d'intervento direttamente interessata dalla proposta di ampliamento industriale

- Insedimento produttivo esistente
- Area funzionale all'ampliamento
- Realizzazione nuovo stabilimento
- Realizzazione viabilità di accesso e parcheggio
- Area da destinare a verde pubblico

Altri interventi

- Tratto di percorso ciclabile

Elementi di contesto

- Tratto di pista ciclopedonale esistente

1:2.000

1:7.000

1:7.000